



Società Italiana delle Storiche

**ROMA  
TRE**  
UNIVERSITÀ DEGLI STUDI  
Dipartimento di Studi Storici  
Geografici Antropologici



## *Seminario permanente sui Femminismi globali*

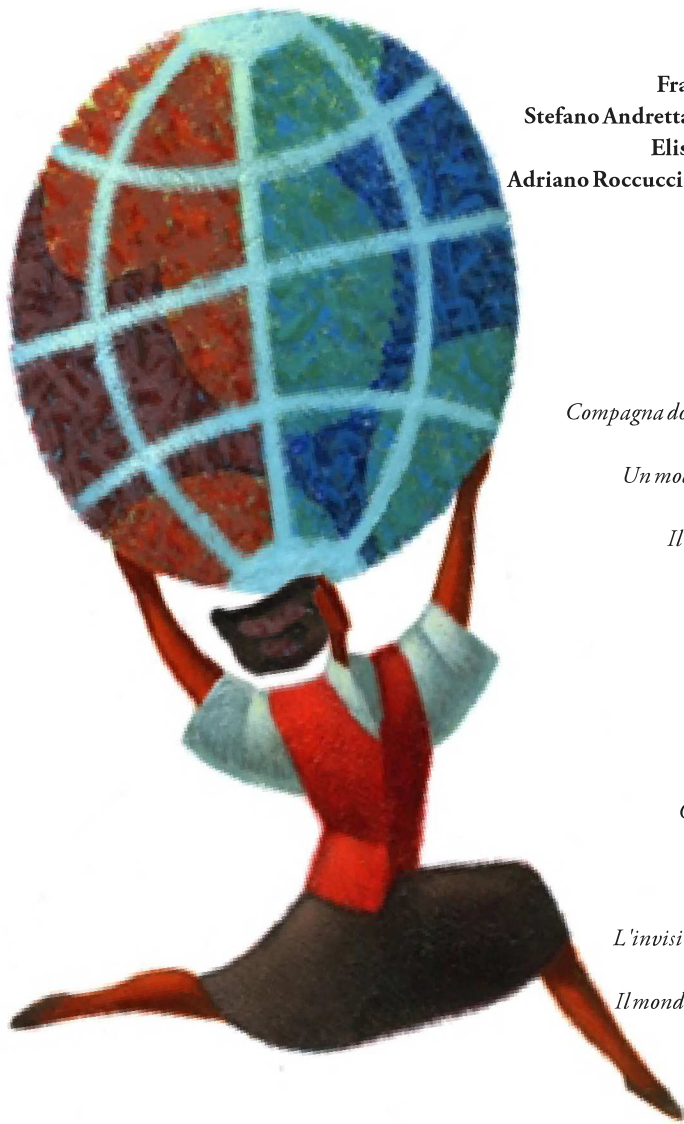
I seminari mettono al centro della riflessione i sistemi di pensiero, le pratiche e le reti di relazioni dei femminismi nelle loro varie declinazioni storiche e geografiche

**11 novembre 2010**

**h. 9,00 - 18,30**

# Attraversare i confini

## Pratiche culturali e politiche del femminismo italiano (anni '70 e '80)



**9,00-9,30**

Saluti:

**Francesca Cantù**, Preside della Facoltà di Lettere e Filosofia, Roma Tre  
**Stefano Andretta**, Direttore del Dipartimento di Studi Storici Geografici Antropologici, Roma Tre  
**Elisabetta Vezosi**, Presidente della Società Italiana delle Storiche (SIS)  
**Adriano Roccucci**, Direttore della Società Italiana per lo Studio della Storia Contemporanea (SISSCo)

**9,30-11,30**

Presiede: **Maria Rosaria Stabili**

**Federica Giardini**

*Psicanalisi e politica: femministe italiane e francesi*

**Chiara Bonfiglioli**

*Compagna donna/Drugarica Zena: la conferenza internazionale di Belgrado dell'ottobre 1978*

**Teresa Bertilotti**

*Un modello alla prova: la generazione della transizione ungherese guarda all'Italia*

**Emanuela Vita**

*Il movimento italiano e quello tedesco tra Germania dell'Est e dell'Ovest*

**12,00-13,30**

Discussant: **Catia Papa** e **Francesca Koch**

Discussione

**14,30-16,30**

Presiede: **Daniela Rossini**

**Liana Borghi**

*Connessioni transatlantiche nel lesbofemminismo degli anni '70-'80*

**Simonetta Spinelli**

*Avolte ritorna. Monique Wittig e l'Italia*

**Liliana Ellena,**

*L'invisibile linea del colore nel femminismo italiano: viaggi, traduzioni, slittamenti*

**Gabriella Rossetti,**

*Il mondo in gabbia? Promesse, delusioni, conflitti delle conferenze ONU delle donne*

**17,00-18,30**

Discussant: **Laura Schettini** e **Elda Guerra**

Dibattito

Comitato scientifico:

**Anna Bozzo, Teresa Bertilotti, Elisabetta Bini, Sara Cabibbo, Barbara Curli, Catia Papa, Daniela Rossini, Maria Rosaria Stabili**

Università di Roma Tre - Sala del Consiglio del Dipartimento di Studi Storici Geografici Antropologici

Via Ostiense 234 - 236, Roma (Metro B, fermata Marconi)

Contatti: [marzano@uniroma3.it](mailto:marzano@uniroma3.it) e [segreteria@societadellestoriche.it](mailto:segreteria@societadellestoriche.it)